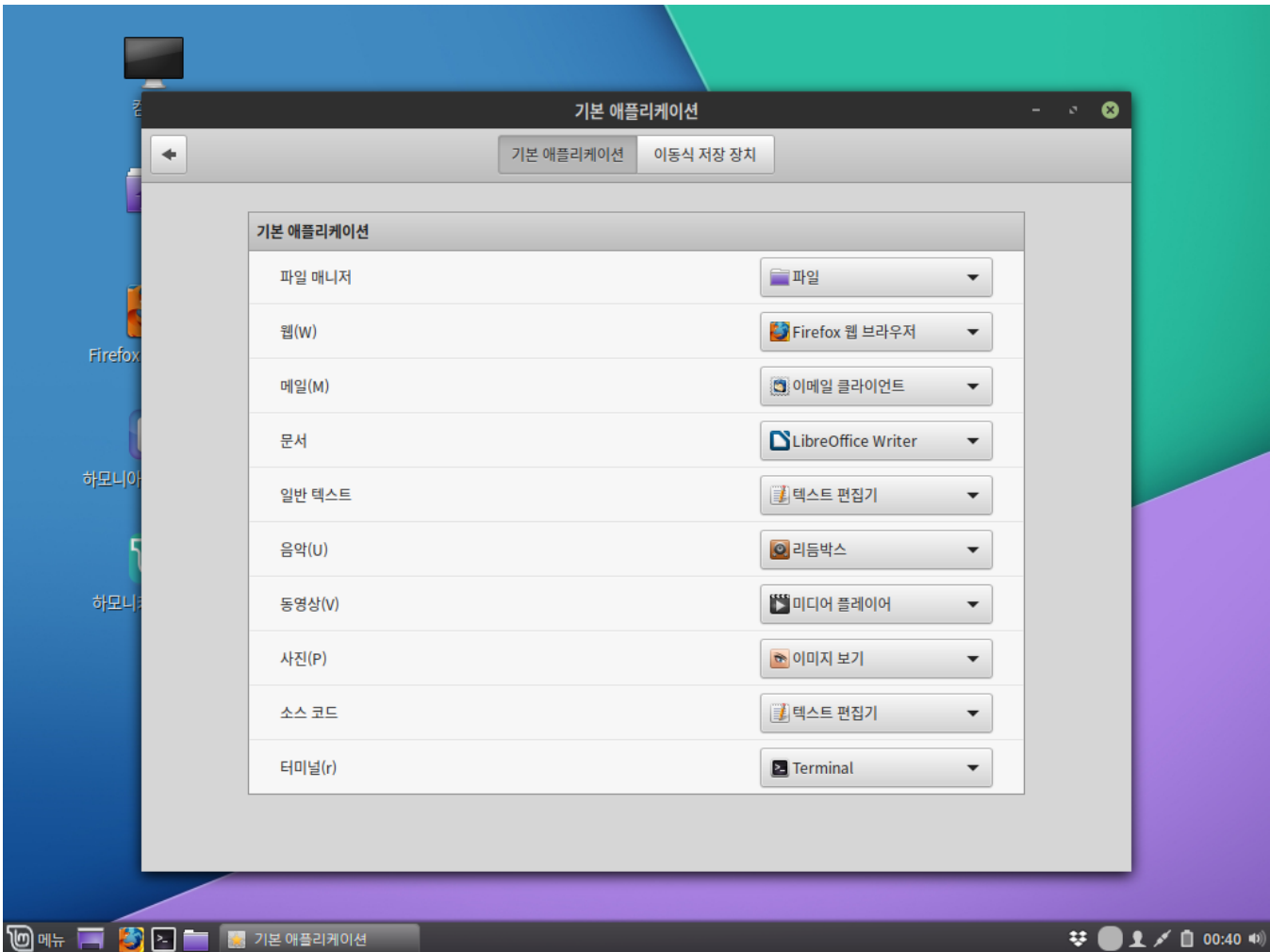


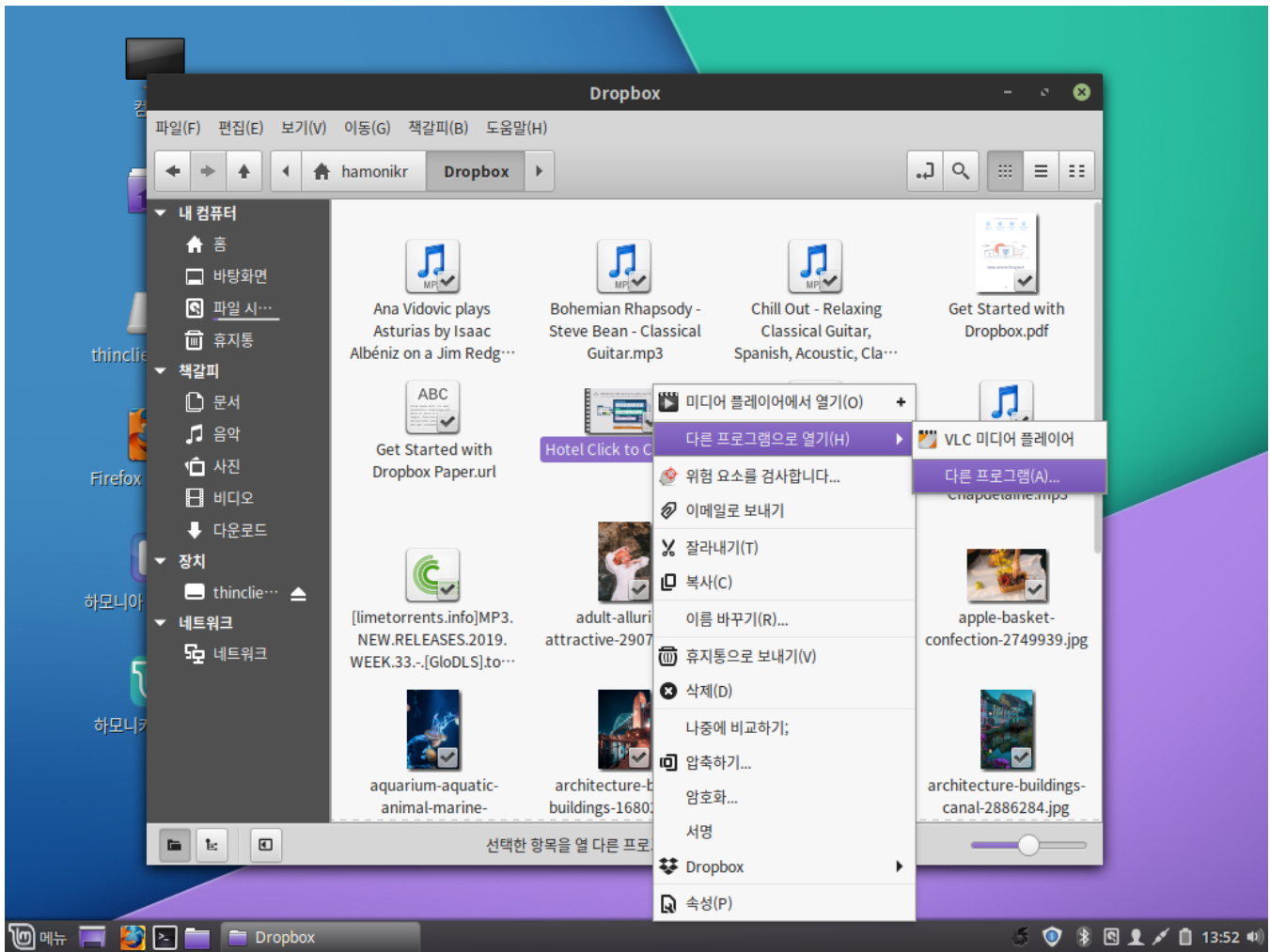
3.6.2 환경설정

- 기본 애플리케이션
- 날짜 & 시간
- 바탕화면
- 사용자정보
- 시작 애플리케이션
- 알림
- 언어
- 화면 보호기
- 로그인 창
- 확장 프로그램

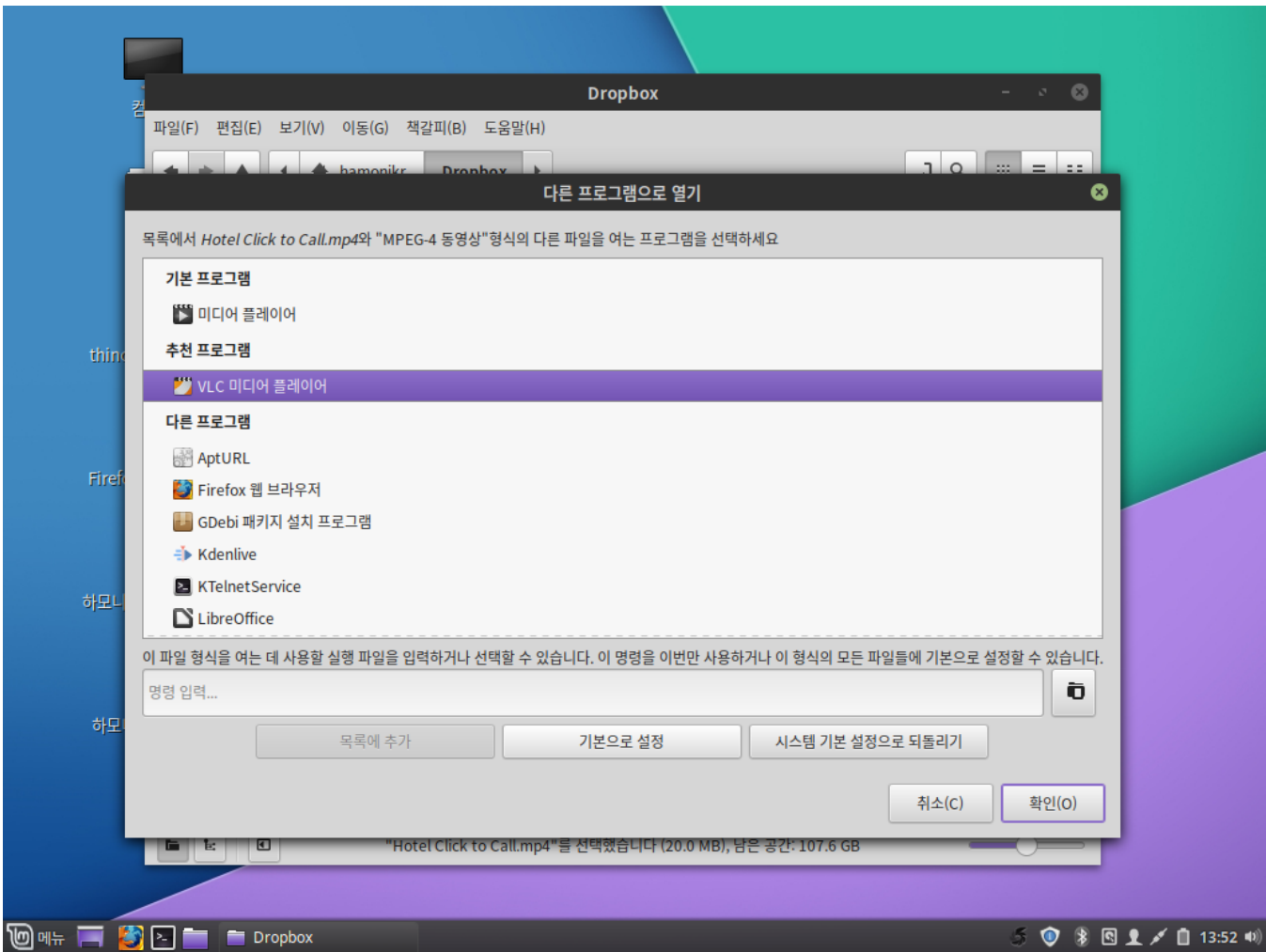
기본 애플리케이션

해당 타입의 프로그램을 실행할 때 기본적으로 사용할 애플리케이션을 지정할 수 있습니다. 좌측 하단의 '메뉴 > 기본 설정 > 기본 애플리케이션'을 클릭 실행하여 설정할 수 있습니다.



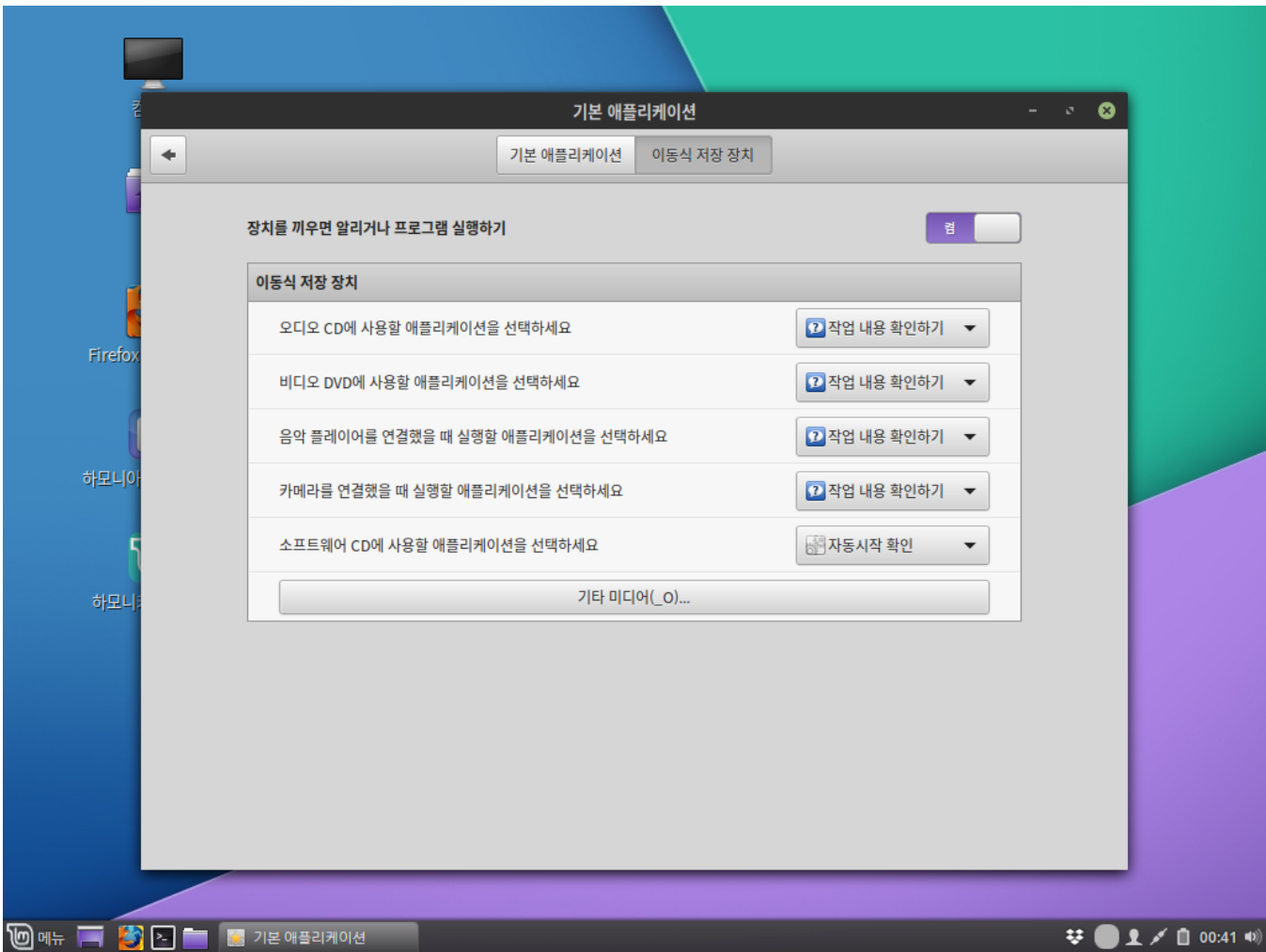


실행할 파일을 '우클릭 > 다른 프로그램으로 열기 > 다른 프로그램'을 선택하여 기본 애플리케이션이 아닌 다른 애플리케이션을 이용할 수도 있습니다.



실행할 애플리케이션을 선택한 다음 확인을 클릭하여 해당 애플리케이션을 구동합니다.

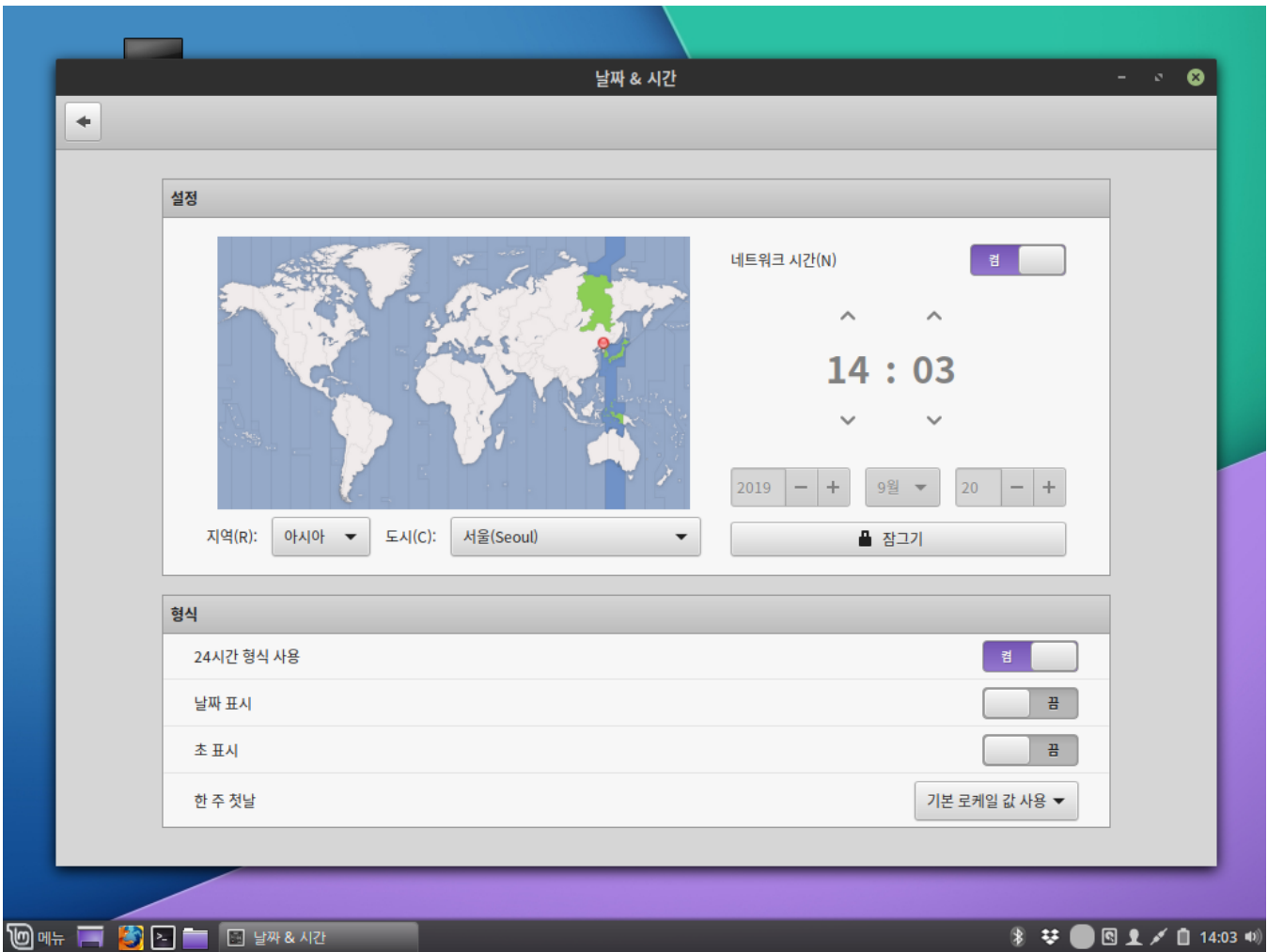
애플리케이션을 선택한 후 하단의 '**기본으로 설정**'을 클릭하면 해당 타입의 파일을 실행할 때 사용할 기본 애플리케이션을 변경할 수 있습니다.



'이동식 저장 장치' 탭에선 저장장치를 연결한 경우 일어날 행동을 설정할 수 있습니다.

날짜 & 시간

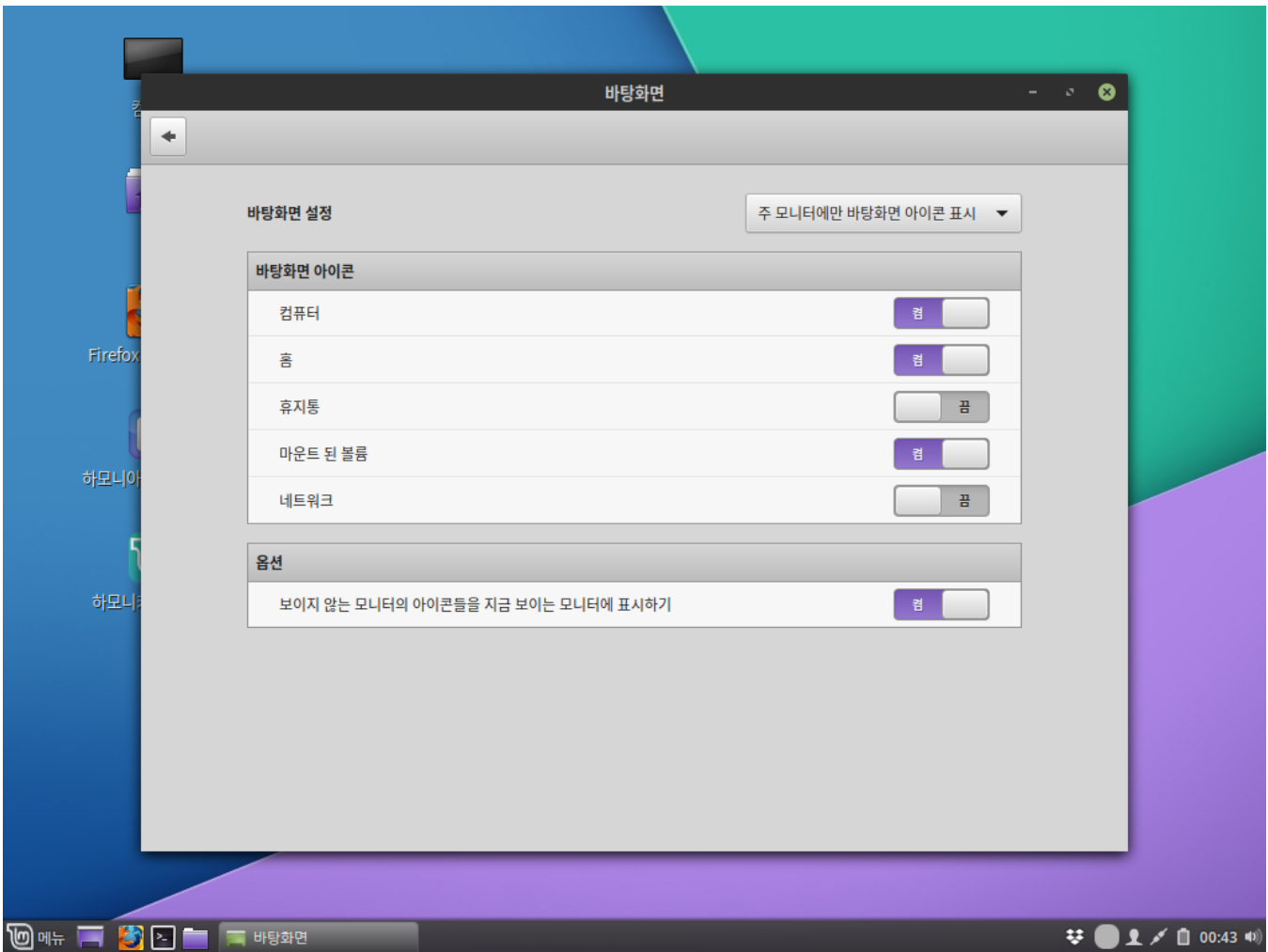
좌측 하단의 '메뉴 > 기본 설정 > 날짜 & 시간'을 클릭 실행하여 시스템 날짜 및 시간을 설정할 수 있습니다. '설정' 옵션에서 지역과 도시를 선택하여 타임라인을 지정할 수 있으며, 네트워크 시간을 이용하거나 수동으로 직접 설정할 수도 있습니다. '설정' 옵션에서 변경되는 정보는 시스템에서 공유되는 중요한 정보이니 관리자 권한이 있는 계정이 필요합니다.



'형식' 옵션에서는 날짜 및 시간 형식을 각각의 사용자마다 다르게 적용할 수 있습니다. 자신에게 맞는 형식을 설정해 보세요.

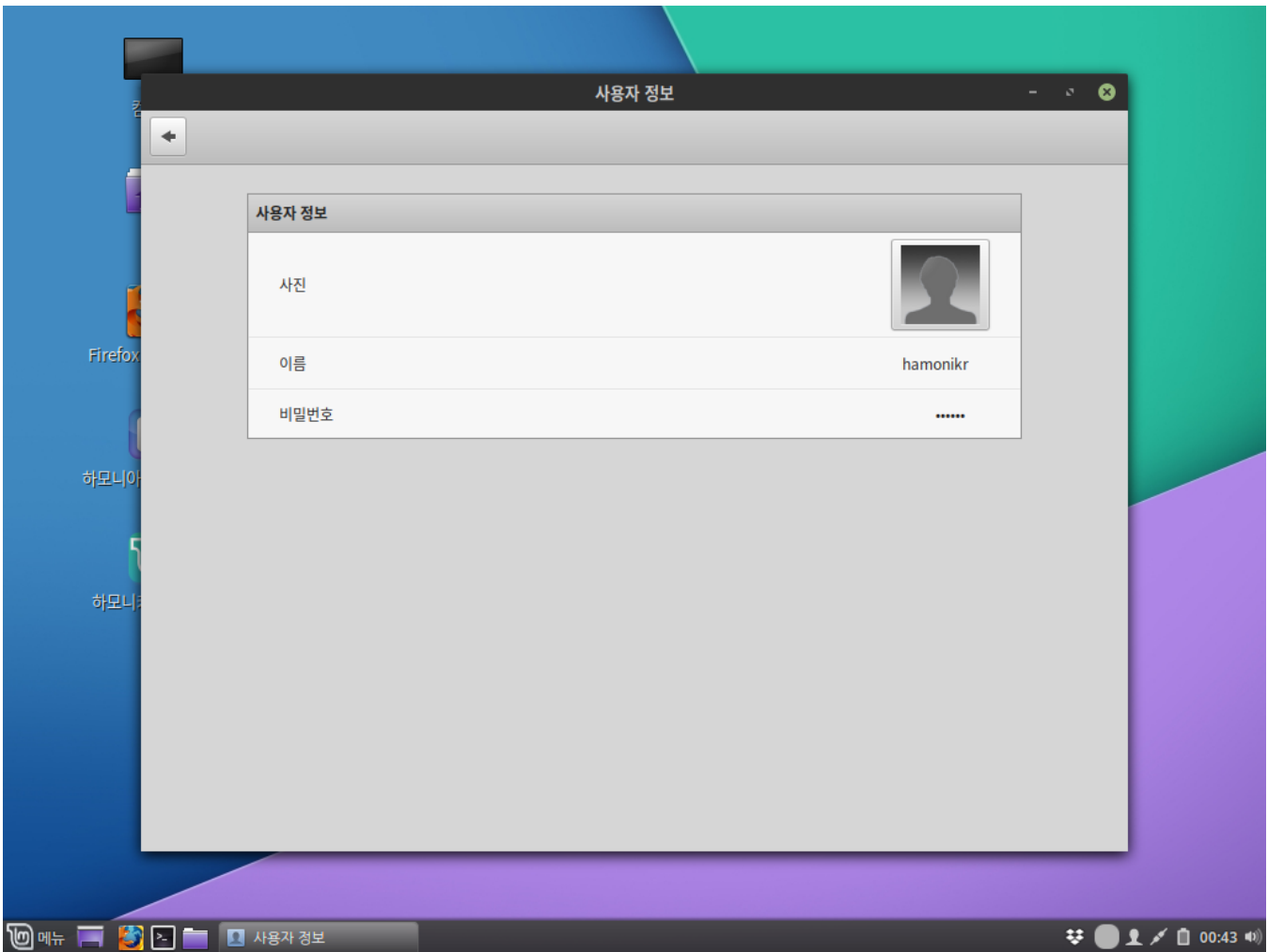
바탕화면

좌측 하단의 '메뉴 > 기본 설정 > 바탕화면'을 클릭 실행하여 바탕화면에 보여지는 아이콘과 관련된 설정을 할 수 있습니다.



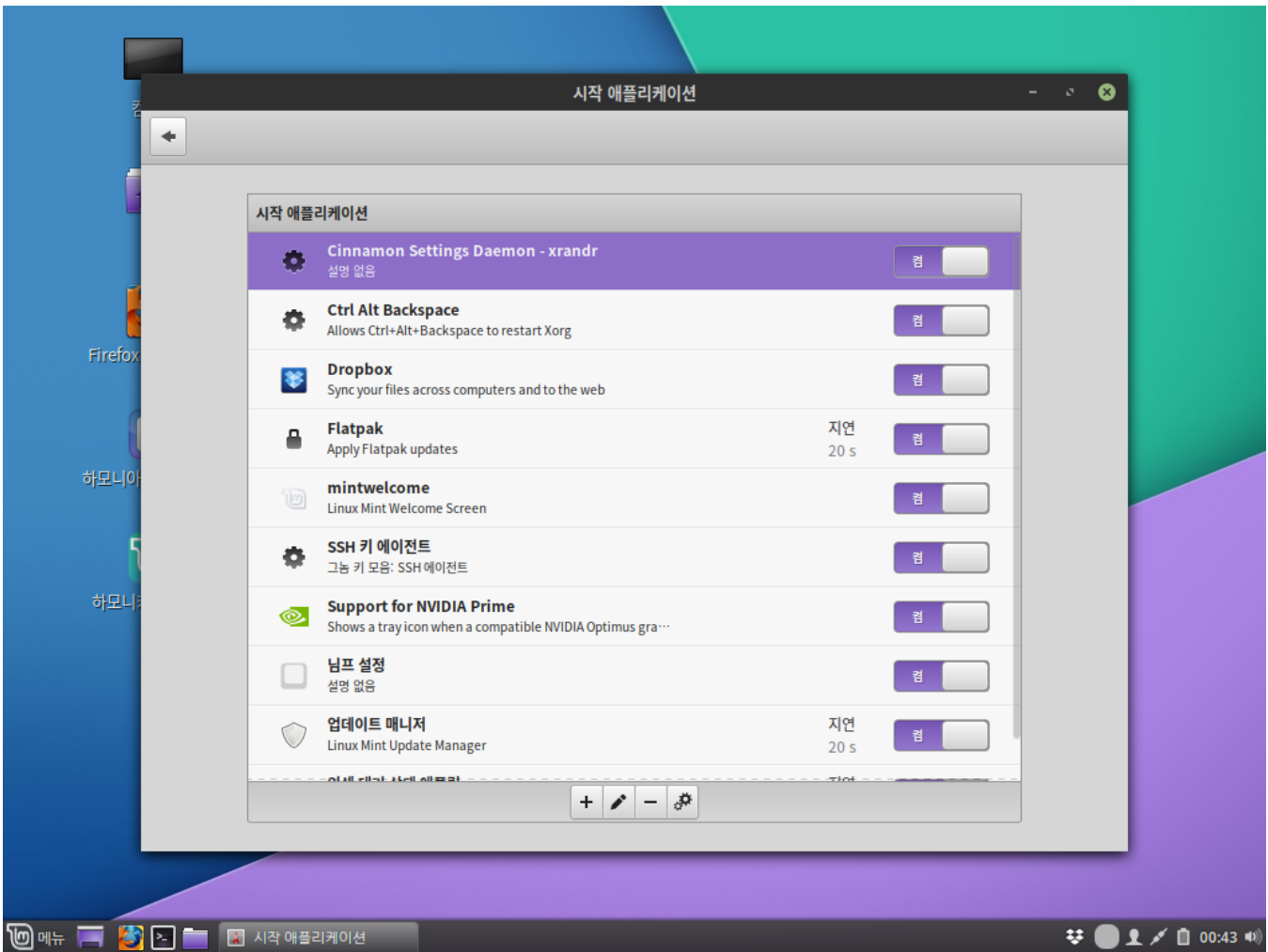
사용자정보

좌측 하단의 '메뉴 > 기본 설정 > 사용자 정보'를 클릭 실행하여 사용자 정보를 확인하거나 변경할 수 있습니다.



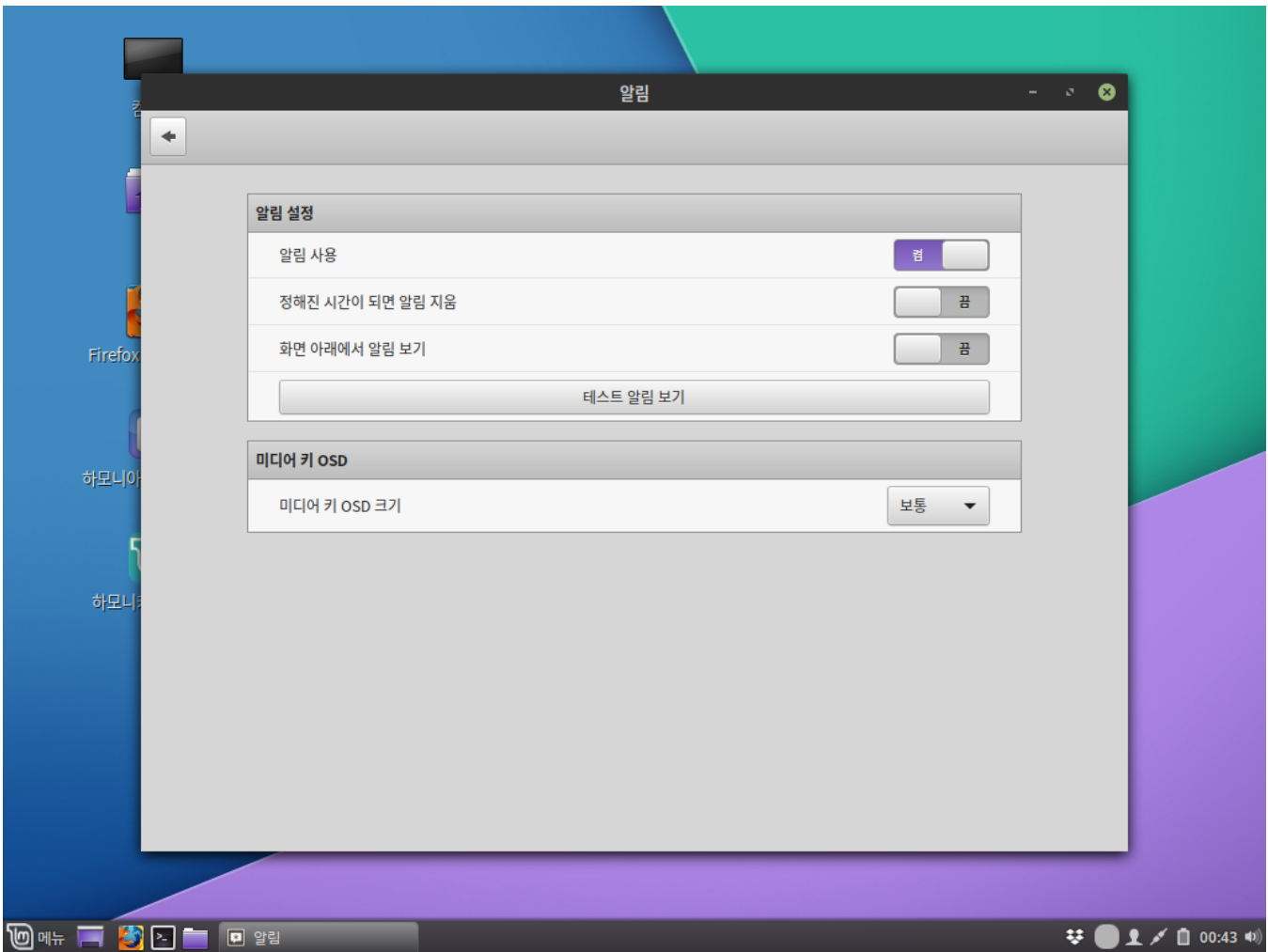
시작 애플리케이션

좌측 하단의 '메뉴 > 기본 설정 > 시작 애플리케이션'을 클릭 실행하여하모니카 로그인시 실행될 애플리케이션을 추가/삭제 하거나 실행여부를 설정할 수 있습니다.



알림

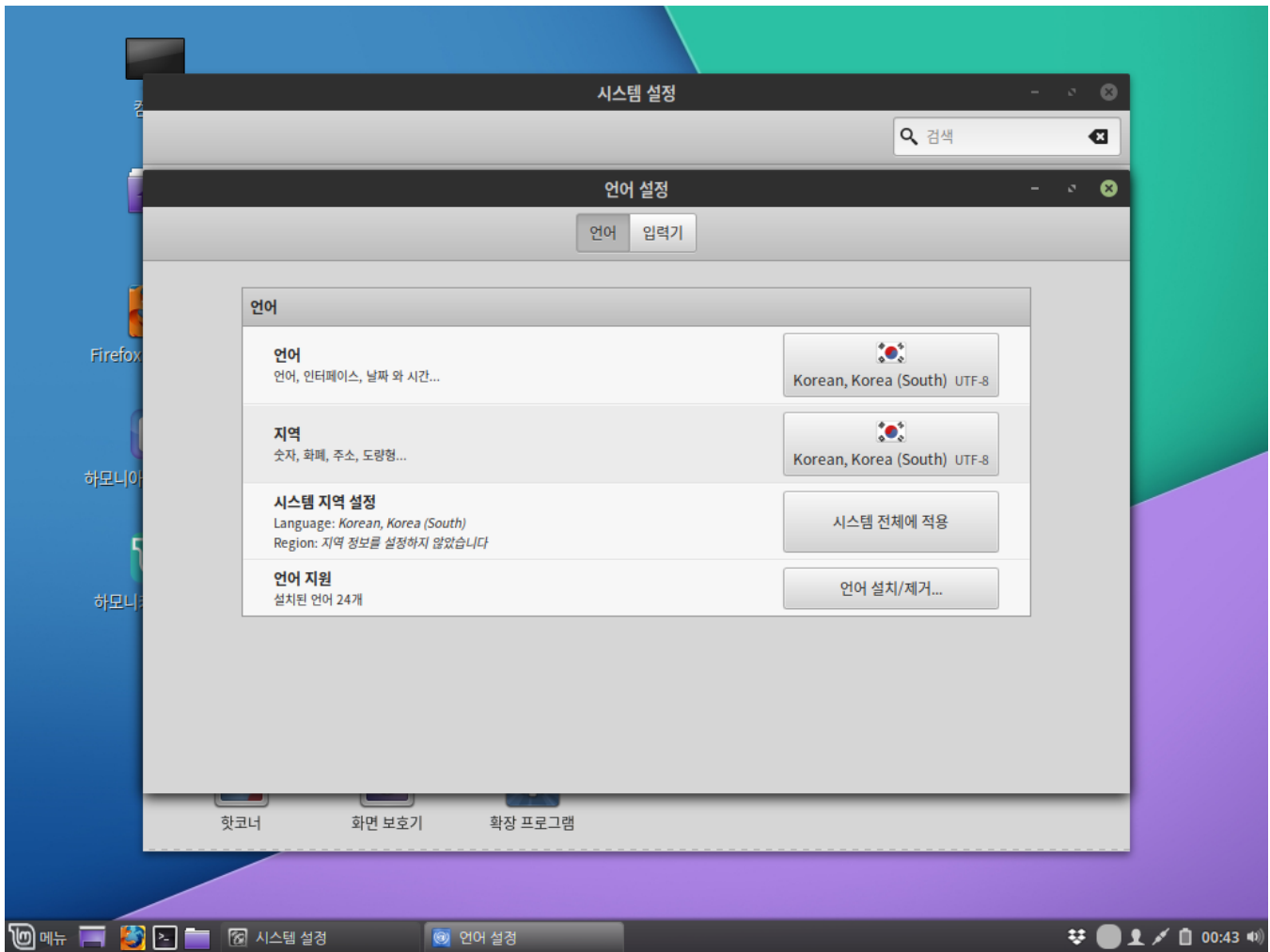
좌측 하단의 '메뉴 > 기본 설정 > 알림'을 클릭 실행하여 알림에 대한 설정을 할 수 있습니다.



언어

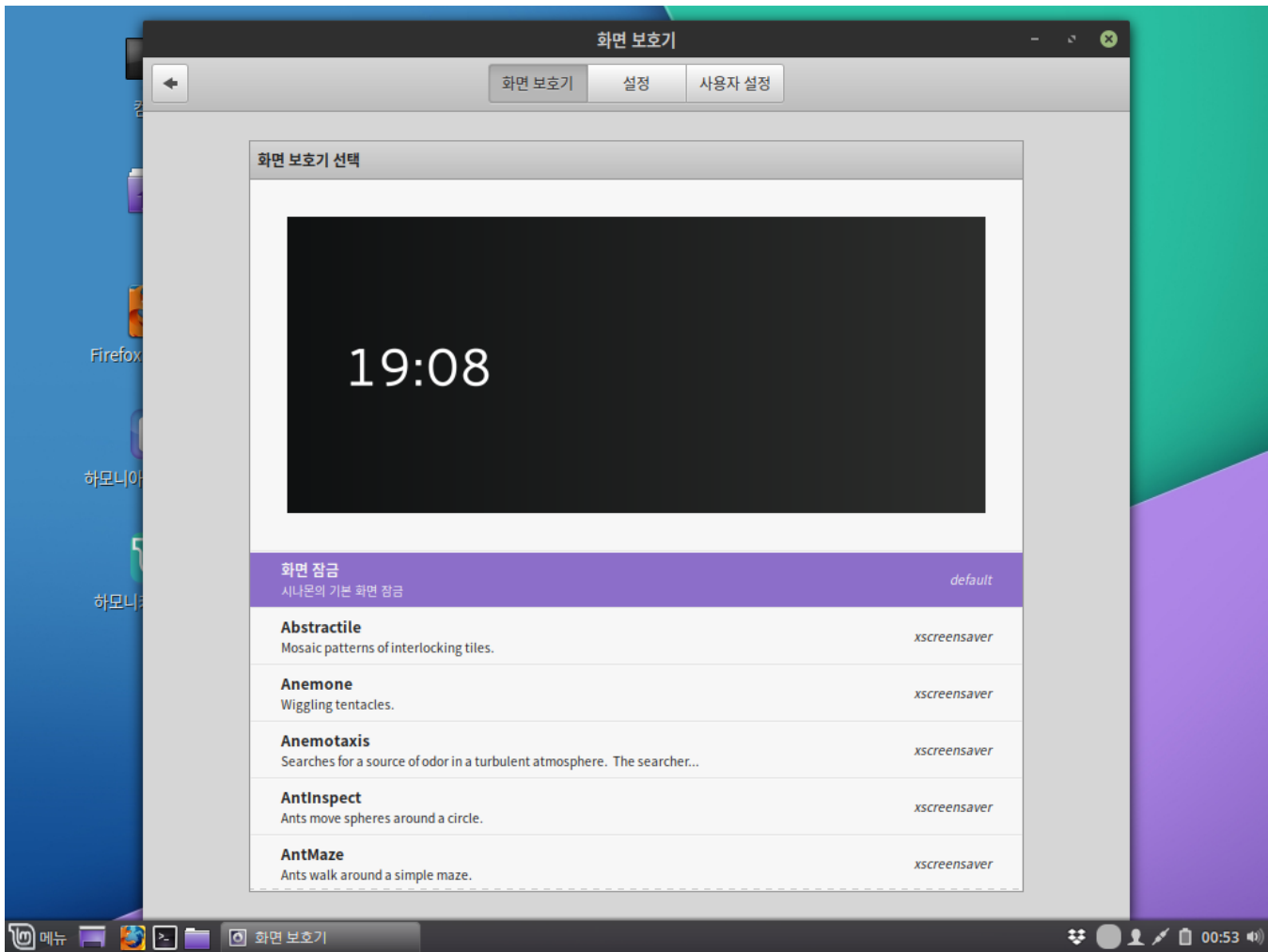
좌측 하단의 '**메뉴 > 기본 설정 > 언어**'를 클릭 실행하여 시스템에 사용될 언어 및 지역 설정을 할 수 있습니다. 시스템 전체에 동일하게 적용하는 경우 관리자 권한이 필요합니다.

'**입력기**' 탭에서는 사용할 입력기 타입을 선택할 수 있습니다.



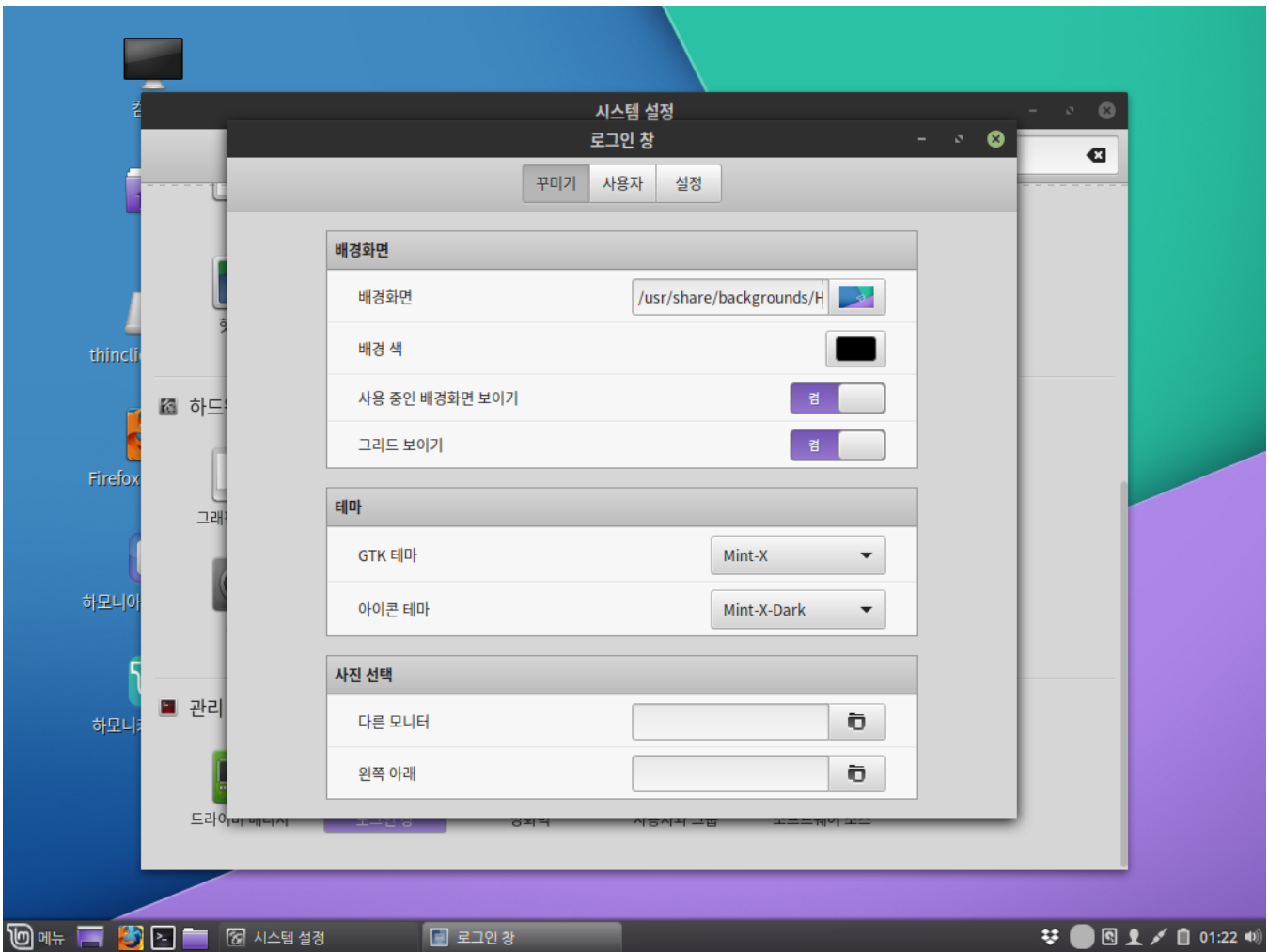
화면 보호기

좌측 하단의 '메뉴 > 기본 설정 > 화면 보호기'를 클릭 실행하여 스크린 세이버를 설정하거나 화면 보호기 종료시 보여지는 화면을 설정할 수 있습니다.



로그인 창

좌측 하단의 '메뉴 > 기본 설정 > 로그인 창'을 클릭 실행하여 로그인 시 보여질 배경화면 및 테마를 선택하거나 로그인시 사용자 목록 관련 설정 및 자동 로그인, 게스트 로그인 등의 설정도 가능합니다. 그 외에도 로그인 창 화면에서 볼 수 있는 정보를 설정할 수 있습니다.



확장 프로그램






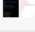


하모니카에서 추가 확장 가능한 프로그램을 설치/삭제 할 수 있습니다.

확장 프로그램

관리 다운로드

정렬 순서 인기

사용 가능 확장 프로그램

	Transparent panels Transparentize your panels when there are no any maximized windows	★ 14	↓
	Watermark Place a watermark on the desktop.	★ 9	↓
	gTile Tile your windows as you like.	★ 6	↓
	Cinnamon Maximus Undecorate windows its maximised.	★ 6	↓
	Wobbly Windows Compiz shall live again!	★ 5	↓
	Negate Window on Super+I A Cinnamon extension that allows to negate the window-color when you press super+i.	★ 5	↓
	Slider Yet another nice transition effect for ws switching.	★ 5	↓
	Desktop Cube Compiz Cube-like animation for workspace switching	★ 5	↓